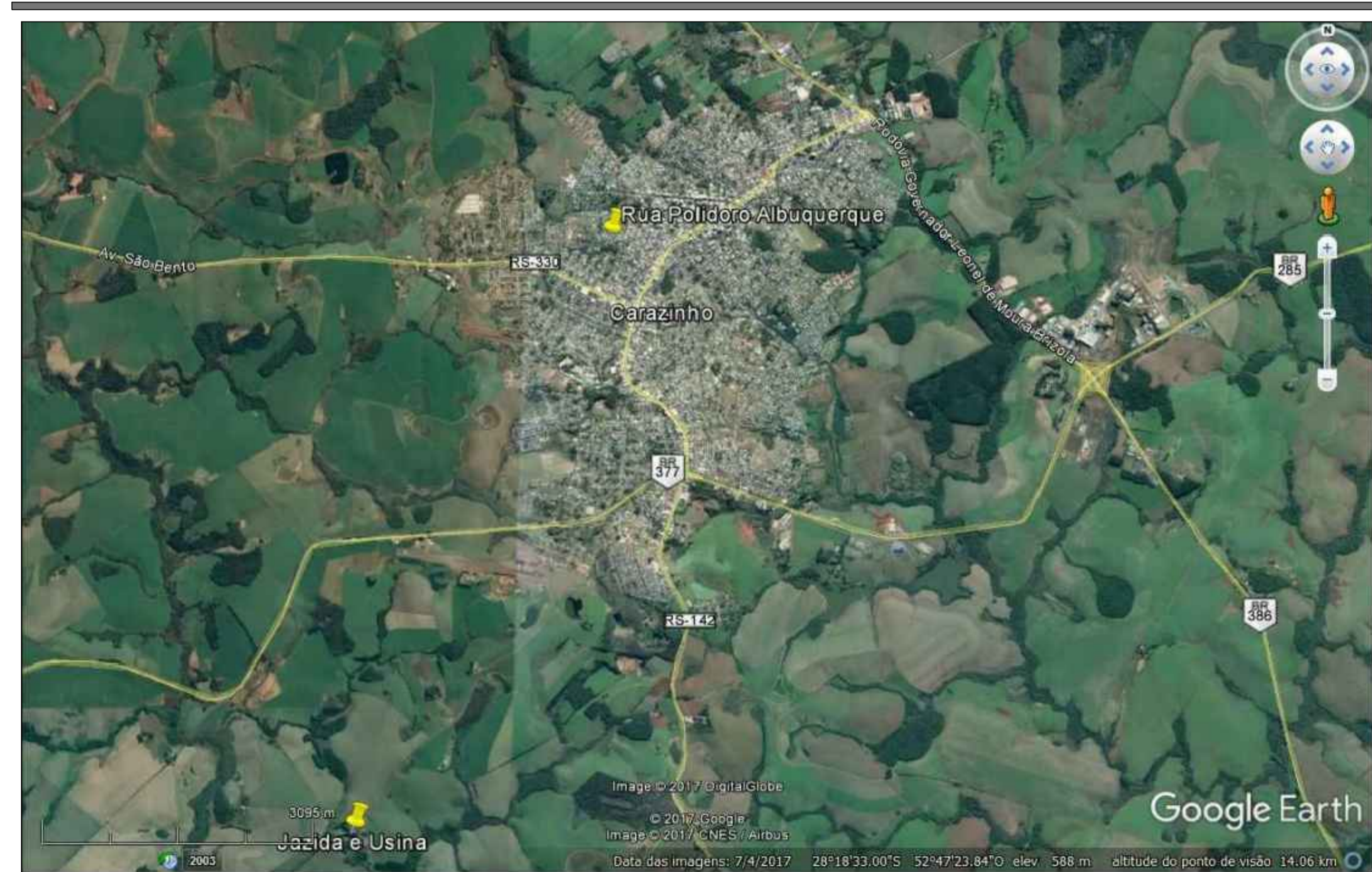
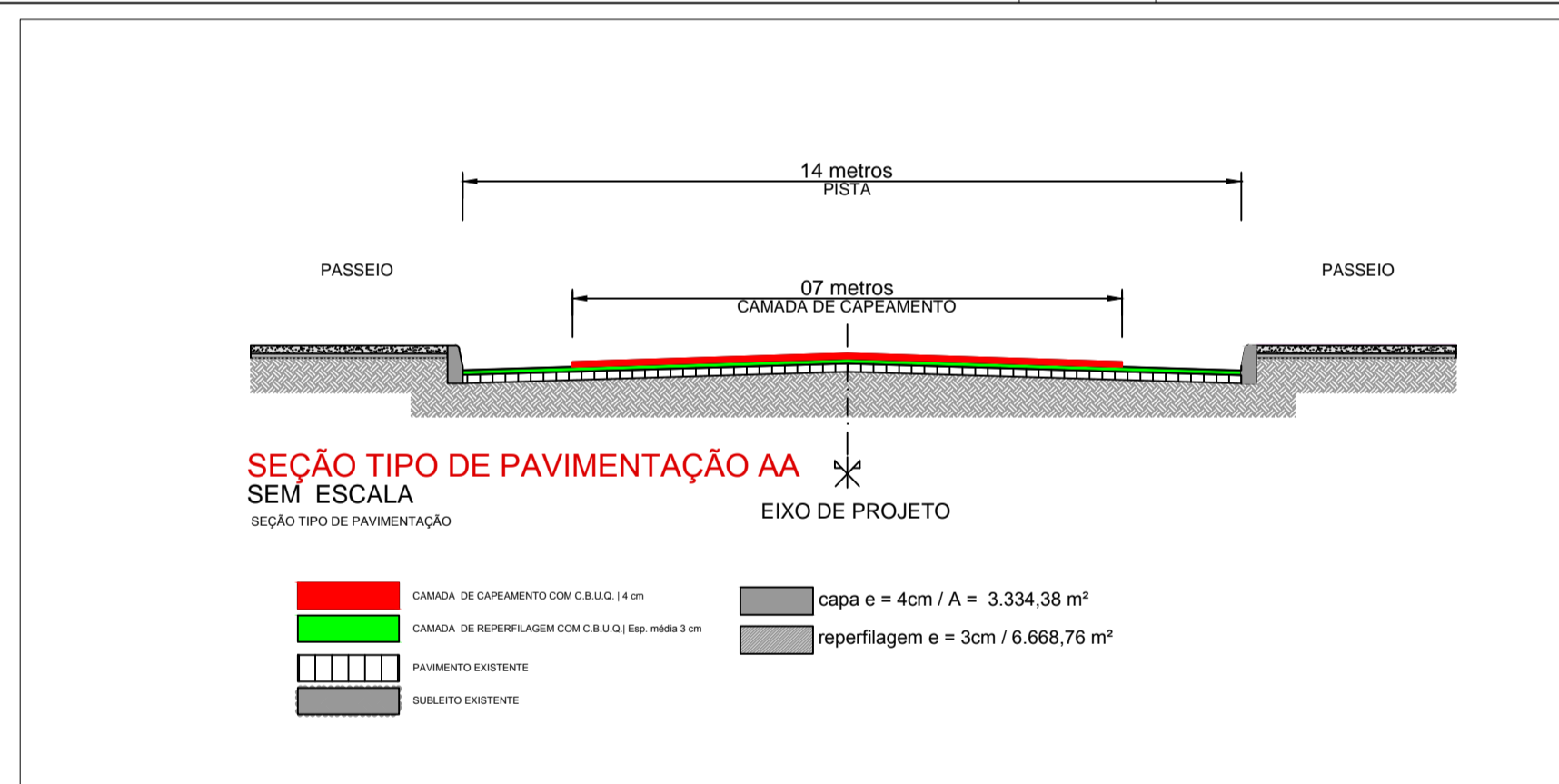


Localização da Rua Polidoro Alquerque
Sem escala



Localização Obra, Usina, Jazida e Bota Fora
Sem escala

Distância obra até Jazida e Usina de Asfalto - 9,5 km
Distância da Usina de asfalto até a Refinaria (CAP) - 564 km



Trechos a serem pavimentados
Sem escala



carimbos e aprovação:

LEGENDA

	→ ÁREA A SER REPERFILADA
	→ PAVIMENTAÇÃO COM C.B.U.Q.
	→ CAIXA EXISTENTE
	→ ROTA ACESSÍVEL
	→ PLACA R-1 - A EXECUTAR
	→ PLACA R-1 - EXISTENTE
	→ PLACA LOGRADOURO PÚBLICO A EXECUTAR
	→ PLACA LOGRADOURO PÚBLICO EXISTENTE

R01	Inclusão de elementos existentes no trecho, sinalização a ser executada e rota acessível	Giovani	Alexandre	09/10/17
R00	Emissão inicial da prancha	Giovani	Alexandre	12/09/17
Rev.	comentário	elab.	aprov.	data

PREFEITURA MUNICIPAL DE CARAZINHO
SECRETARIA MUNICIPAL DE PLANEJAMENTO E URBANISMO
SEPLAN

OBRA: **PAVIMENTAÇÃO C.B.U.Q.**

LOCAL: **RUA POLIDORO ALBUQUERQUE - CARAZINHO/RS**

PROJETO: Alexandre R. Schneider - CREA 120.011

EXECUÇÃO:

LEVANTAMENTO: TOPOGRAFIA SEPLAN

PREFEITO: MILTON SCHMITZ

PRANCHA: **01**

DETALHE: PLANTA DE LOCALIZAÇÃO DOS TRECHOS A SEREM PAVIMENTADOS
PLANTA BAIXA PAVIMENTAÇÃO - TRECHO 01

ÁREA: 6.668,76 m² ESCALA: 1 : 750 DATA: OUTUBRO / 2017 DESENHO: Arq. Giovani Andrade