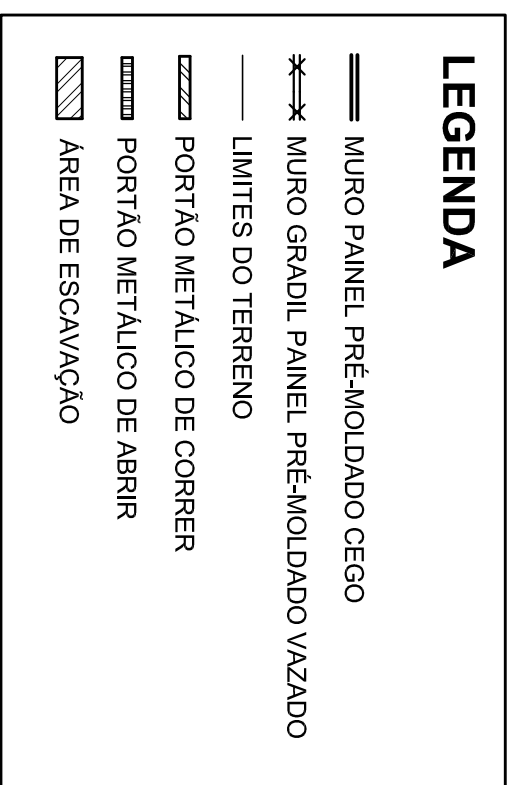
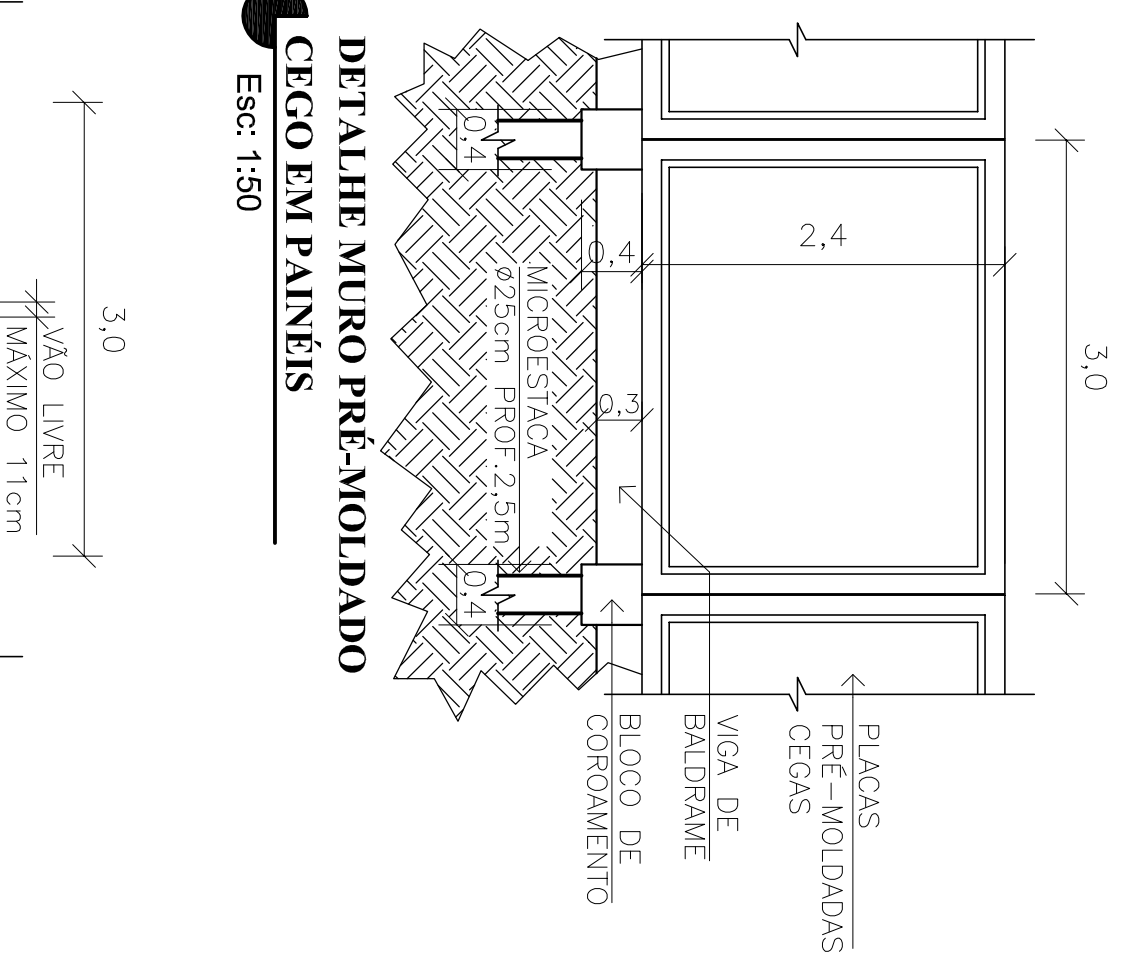


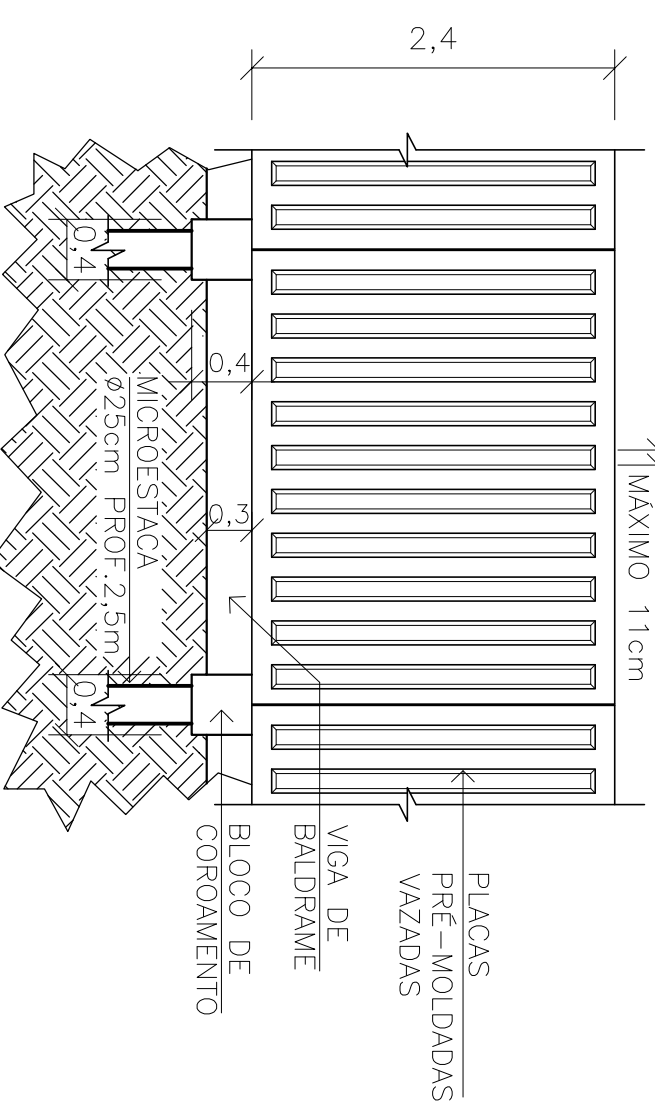
PLANTA BAIXA
Esc: 1:500



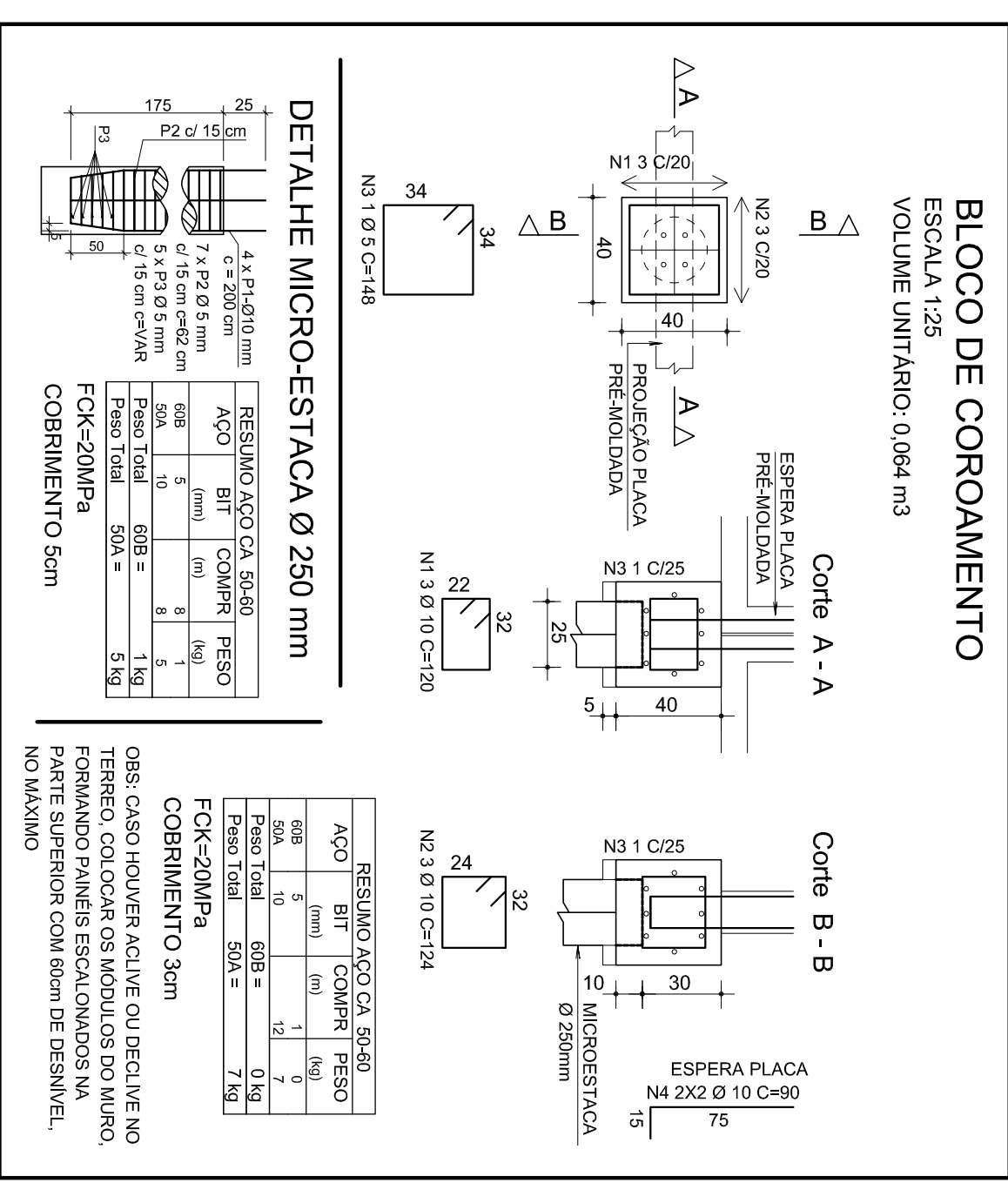
DETALHE MURO PRÉ-MOLDADO CEGO EM PAINÉIS
Esc: 1:50



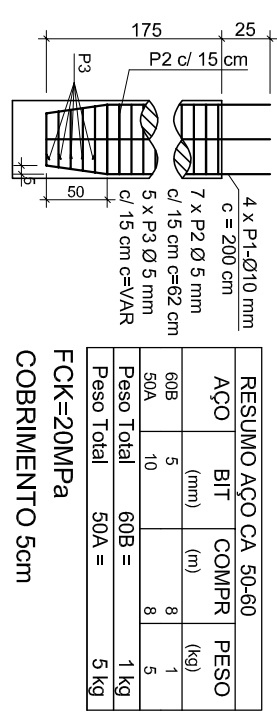
DETALHE MURO PRÉ-MOLDADO GRADIL EM PAINÉIS
Esc: 1:50



BLOCO DE COROAMENTO
ESCALA 1:25
VOLUME UNITÁRIO: 0.064 m³



DETALHE MICRO-ESTACA Ø 250 mm



| RESUMO AÇO CA 50-60 | RESUMO AÇO CA 50-60 | RESUMO AÇO CA 50-60 | RESUMO AÇO CA 50-60 |
|---------------------|---------------------|---------------------|---------------------|
| ÁÇO | BIT | COMPR | PESO |
| (mm) | (m) | (m) | (kg) |
| 60B | 5 | 1 | 0 |
| 50A | 10 | 12 | 7 |
| Peso Total | 60B = | 50A = | 7 kg |
| Peso Total | 50A = | | |

OBS: CASO HOUVER ACILVE OU DECLIVE NO TERRENO, COLOCAR OS MÓDULOS DO MURO, FORMANDO PAINÉIS ESCALONADOS NA PARTE SUPERIOR COM 60cm DE DESNIVEL. NO MÁXIMO



PREFEITURA MUNICIPAL DE CARAZINHO
SECRETARIA MUNICIPAL DE PLANEJAMENTO E URBANISMO
SEPLAN

OBRA: MURO DE FECHAMENTO - EMEF ALFREDO SCHERER

LOCAL: Rua Monte Alegre, nº 96, Bairro Floresta - Carazinho

PROJETO: Eng. Pedro L. Pires
CREA-RS 160.791

EXECUÇÃO:

PREFEITO:

FRANCHA:

DETALHE: **PLANTA BAIXA E DETALHES**

ÁREA: 768,41 m²

ESCALA: Indicada

DATA: Julho / 2014

DESENHO: Pedro

01